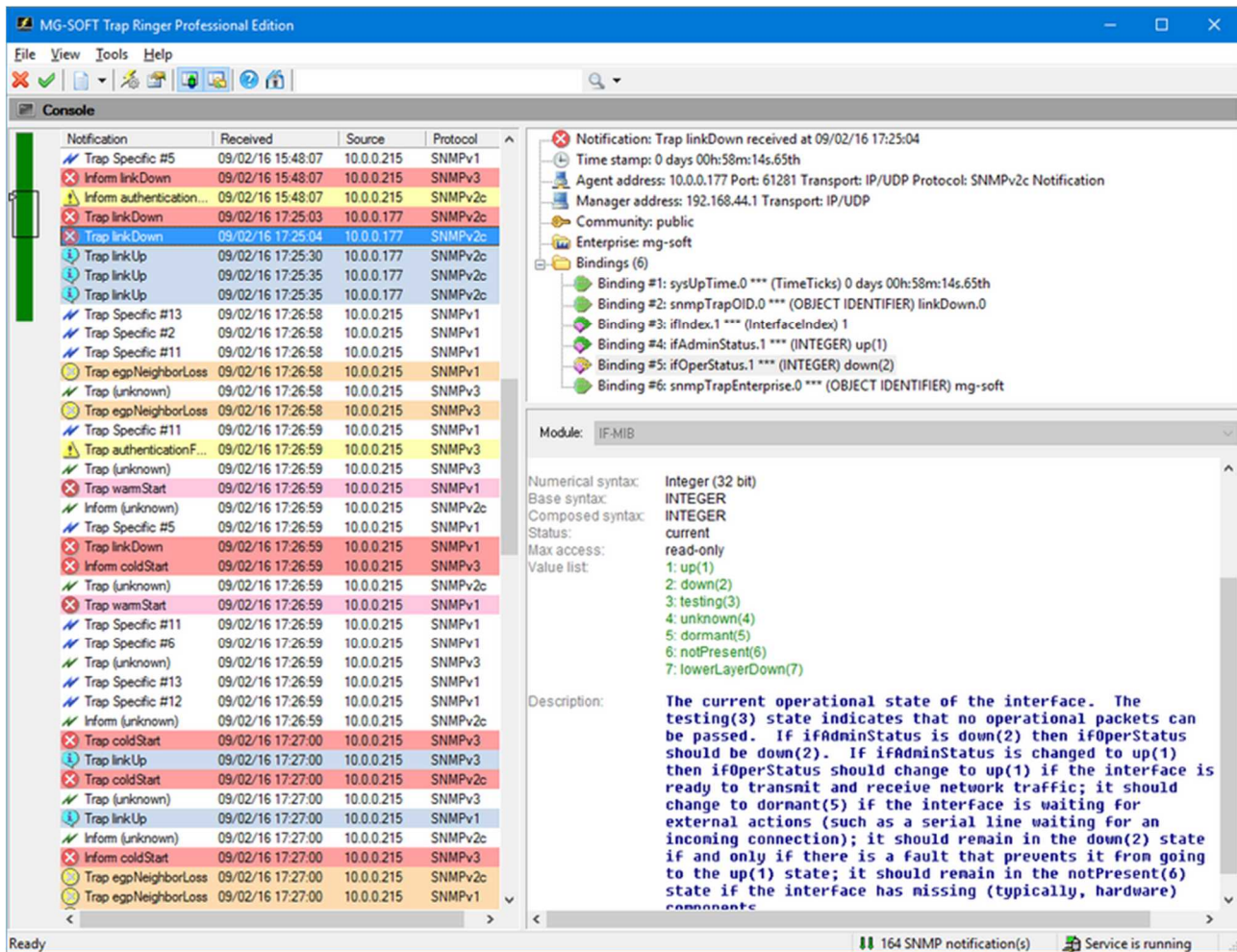


MG-SOFT TRAP RINGER

PROFESSIONAL EDITION WITH MIB COMPILER



MG-SOFT Trap Ringer Professional Edition は 20 年近く製品開発が続けられ、世界中の主要 IT ベンダ企業および通信キャリアで採用されました。SNMP TRAP (v1, v2c, v3) の受信を行います。Trap Ringer は IPv4/IPv6 に対応したクライアント/サーバー構成のソフトウェアです。SNMP Trap の受信/フィルタリング/通知はサーバー機能として動作します。処理パフォーマンスは bind された OID 数と SNMP Version、構成により異なりますが開発元テスト環境において 300 万 msg/hour の SNMP Trap を処理致しました。

基本設定

表示・設定は Windows GUI のクライアントツール Trap Ringer GUI から行います。

高度な MIB ファイル取込機能とフィルタリング機能により、重要な SNMP Trap を見逃しません。多くの SNMP Trap 管理製品では、高速処理の為に SNMP Trap 情報を簡略表示しています。本製品の最大の特徴は MIB ファイルをコンパイルして取込を行い、受信した SNMP Trap を多数の MIB ファイルの情報と紐づける事にあります。詳細な SNMP 情報を表示する事で、フィルタ・通知/転送設定の設計が簡易になったり、障害時にメッセージを追いかけてやすく、OID 番号の調査に悩む事はありません。MIB ファイルから Vendor 名、Critical、Error、Warning、Down、Up 等の文字情報でフィルタリングや検索を行う事で情報を的確につかむ事が可能です。受信した SNMP Trap は、重大度に応じてアイコン・色分けが可能です。Trap Ringer GUI のメインウィンドウから可能です。重大な障害通知は色別に把握できます。

(株)すみれ情報システム

050-3736-1414

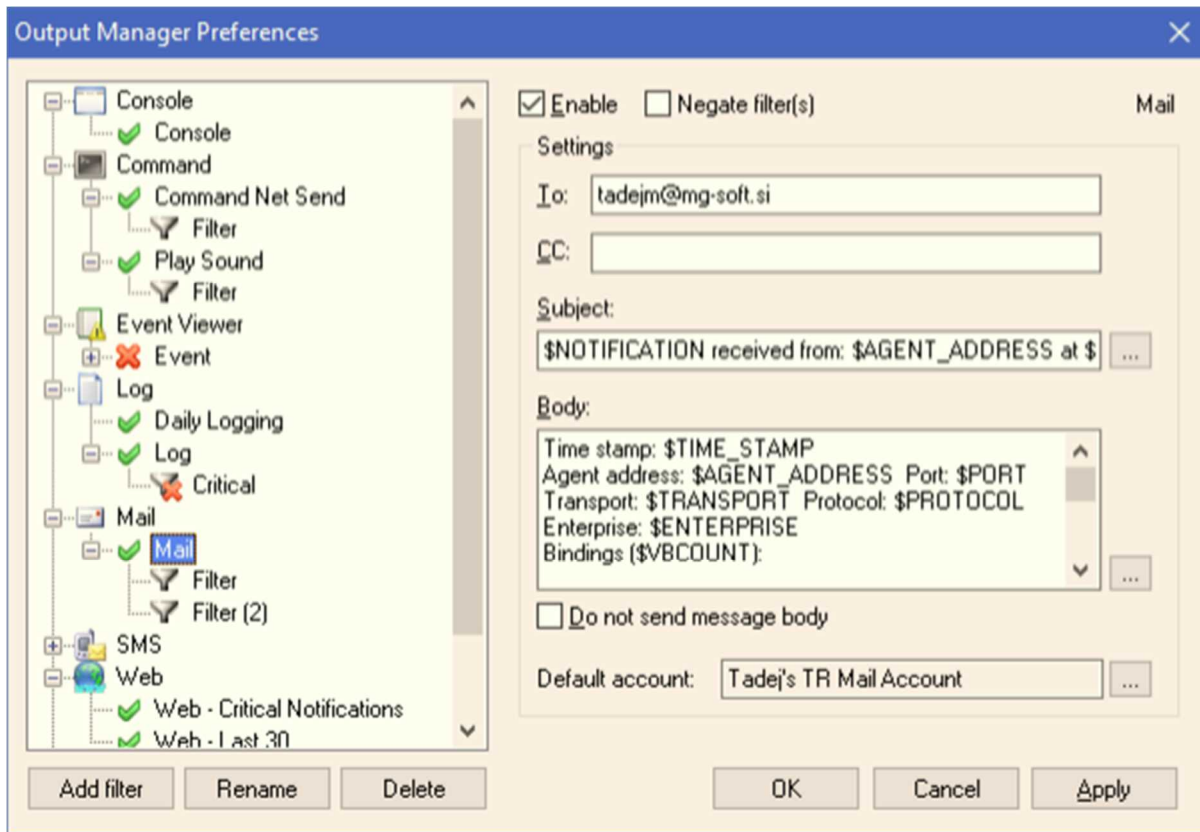
〒160-0022 東京都新宿区新宿 4-3-17
FORECAST 新宿 SOUTH 6F

ご相談は下記へお願い致します。
www.sumire-joho.co.jp/contacts/

応用設定

Output Manager Preferences のアウトプット設定画面から、条件にマッチした障害系の SNMP Trap を他の管理ソフトや警報ランプへ送信すると通知設定を GUI から作成可能です。メインウィンドウにリアルタイムで表示される受信した SNMP Trap の右クリックから、各種アクション設定画面が可能です。メイン画面から受信した SNMP Trap を選択すると SNMP Trap の詳細情報 (Vender 名、MIB ファイル名、Trap にバインドされた各 OID 値) を確認可能です。

アウトプット処理は (画面表示、コマンド実行、イベントログ書き込み、デリーログまたはログファイル書き込み、メール通知、SMS 通知、HTML レポート作成、SNMP Trap 転送) 可能です。



Trap Ringer には MIB ファイルのコンパイラが実装されており、事前にコンパイルされた任意の数の標準およびプライベート MIB モジュールを組み込む事が可能です。検索条件に OID 番号ではなく、様々なコンパイルされた SNMP 情報 (通知タイプ/名前、受信日時、送信元アドレス、コミュニティ名、エンタープライズ OID など) を利用可能です。アクティブ検索操作は自動更新される表示フィルタとして動作します。検索条件に一致した SNMP Trap を自動的に検索結果のリスト画面に表示します。検索結果を CSV テキストファイルにエクスポート可能です。

Output Manager の E メール通知では、通知メール本文をカスタマイズ可能です。メールサーバのセキュアな接続設定 (TLS または SSL によるユーザー認証) が可能です。

Trap Ringer は、SNMP Trap 変換プロキシフォワードとして動作可能です。受信した SNMP 通知メッセージをネットワーク上の他の SNMP マネージャに転送できます。受信要件に応じてメッセージを追加・変更したり、受信側ソフトの仕様に合わせた Trap バージョンへ変更可能です。フィルタリングに合致した SNMP メッセージに対して任意のコマンドを実行可能です。コマンド実行時、SNMP Trap の内容をコマンドラインパラメータとして呼び出したプログラム / スクリプトに渡すことができます。組み込みのインテリジェントなコマンド実行メカニズムにより、トラップバーストが入った場合は、特定の属性を持つ SNMP 通知だけをキャプチャする複雑なフィルタを簡単に設定可能です。英語画面ですが Windows ソフトらしい直観的で使いやすいインターフェイスです。

(株)すみれ情報システム

〒160-0022 東京都新宿区新宿 4-3-17
FORECAST 新宿 SOUTH 6F

050-3736-1414

ご相談は下記へお願い致します。
www.sumire-joho.co.jp/contacts/